

Notice de pose NP010

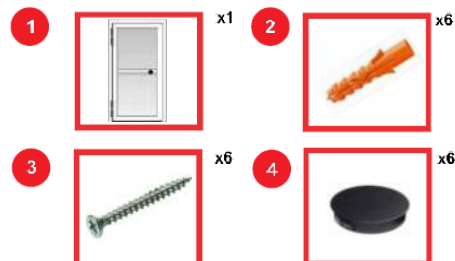
Moustiquaire porte battante



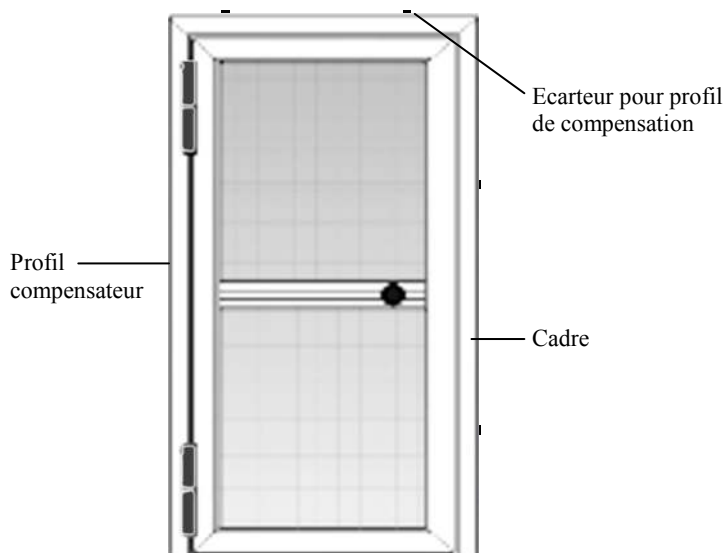
Contenu de l'emballage

Kit d'installation :

1. Porte battante
2. Cheville S5
3. Vis 3.5x30 mm
4. Bouchon diam. 8



Porte battante



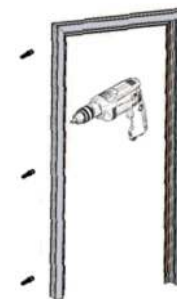
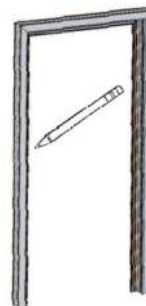
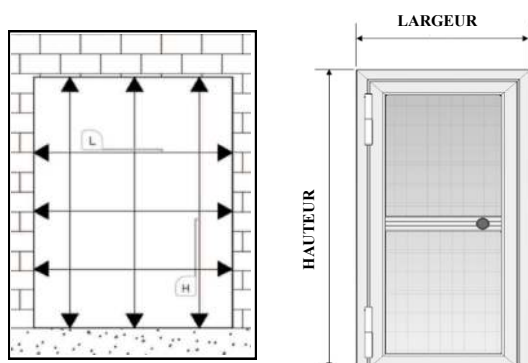
Outils nécessaires

Outils non inclus :

- Tournevis Philipps
- Perceuse / visseuse
- Mèche 5 mm
- Clé allen N°6



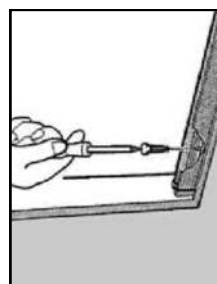
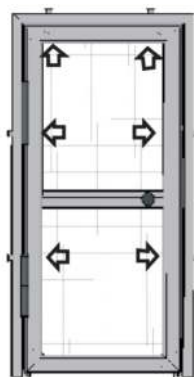
Installation



01 Positionner la porte dans l'espace prévu et vérifier que les mesures sont correctes.

02 Marquer l'emplacement des vis de fixation.

03 Retirer le cadre et percer les trous de fixation avec la mèche Ø 5



04 Positionner à nouveau la porte et régler les écarteurs avec la clé allen N°6.

05 Visser le cadre avec les vis fournies et mettre les bouchons Ø 8

06 Vérifier le bon fonctionnement de l'ouverture et de la fermeture de la porte. Si nécessaire, régler le ressort dans le gond bas.